

FICHA TECNICA

KAZTUM

CHAQUETA SOFTSHELL



DESCRIPCIÓN

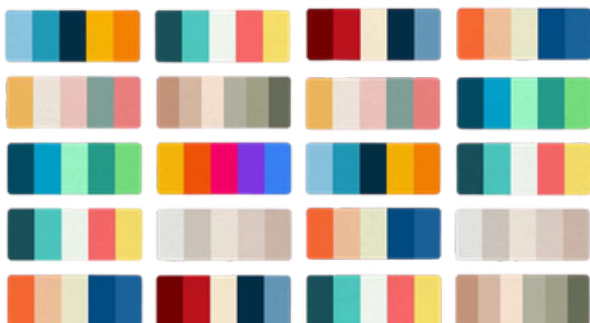
CHAQUETA SOFTSHELL

- **Largo de manga** (Corta/larga) y color personalizables
- Las chaquetas softshell son prendas técnicas versátiles, ligeras y flexibles, diseñadas principalmente para actividades al aire libre.
- Combinan 3 características clave, cortavientos, alta
- transpirabilidad y resistencia al agua (no impermeabilidad total).
- Suelen contar con un interior cálido y un exterior elástico
- Resistente a la abrasión Nuestra Softshell de manga larga es la aliada perfecta para el día a día, ofreciendo comodidad y un look impecable.

COMPOSICIÓN TELA:

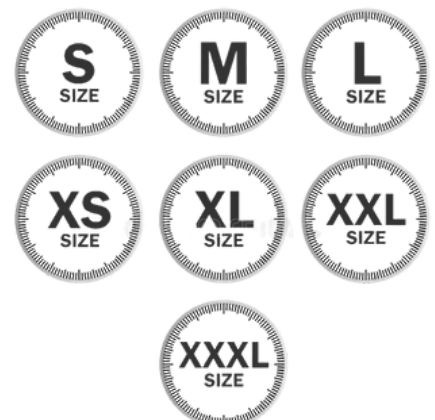
- SOFTSHELL

DISPONIBLE PARA AGREGAR BORDADO O ESTAMPADO CORRESPONDIENTE.



COLORES DISPONIBLES

TALLAS:



MUESTRA: CHAQUETA SOFTSHELL



MUESTRA: CHAQUETA SOFTSHELL



MUESTRA: CHAQUETA SOFTSHELL



MUESTRA: CHAQUETA SOFTSHELL



**SOFTSHELL LIGERO: MÁXIMA TRANSPIRABILIDAD Y ELASTICIDAD PARA ALTA INTENSIDAD.
SOFTSHELL CON MEMBRANA: OFRECE MAYOR IMPERMEABILIDAD Y PROTECCIÓN TÉRMICA, IDEAL PARA FRÍO MODERADO.**

SON LA OPCIÓN PERFECTA CUANDO LA PRIORIDAD ES LA COMODIDAD, EL MOVIMIENTO Y LA PROTECCIÓN FRENTE AL VIENTO, MÁS QUE UNA PROTECCIÓN CONTRA TORMENTAS FUERTES



Transpirabilidad y Confort: Están diseñadas para evacuar el sudor durante el ejercicio intenso, superando a las chaquetas impermeables rígidas en este aspecto.

Protección contra el Viento: Actúan como una barrera efectiva contra el frío provocado por el viento.

Resistencia al Agua (DWR): Incorporan un tratamiento repelente al agua (DWR) que protege contra lluvias ligeras, lloviznas y nieve, pero no son 100% impermeables.

Elasticidad y Movilidad: Ofrecen una gran libertad de movimiento gracias a sus materiales flexibles, ideales para trekking, escalada o ciclismo.

Construcción Multicapa: Generalmente constan de 2 o 3 capas: exterior resistente, membrana cortavientos y forro interior suave para retener calor.

Versatilidad: Ideales para condiciones climáticas cambiantes y uso en montaña, a menudo usadas como capa exterior en climas suaves o media capa bajo una chaqueta impermeable en condiciones extremas.