

FICHA TECNICA

KAZTUM

CHAQUETA POLAR



DESCRIPCIÓN

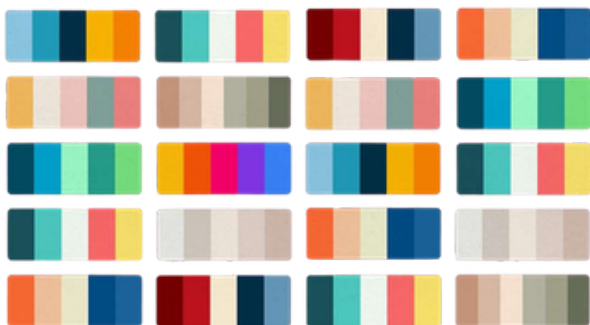
CHAQUETA POLAR

- **Modelo:** Chaqueta Polar
- **Logo** Bordado y personalizado
- **Color: Según la preferencia del cliente Composición:** 100% Polyester
- **Largo de manga** (Corta/larga) y color personalizables
- **Descripción:** Chaqueta polar unicolor, cuello alto y Cierre de cremallera de nylon, dos laterales interiores con cremallera de nylon, Puño con elástico

COMPOSICIÓN TELA:

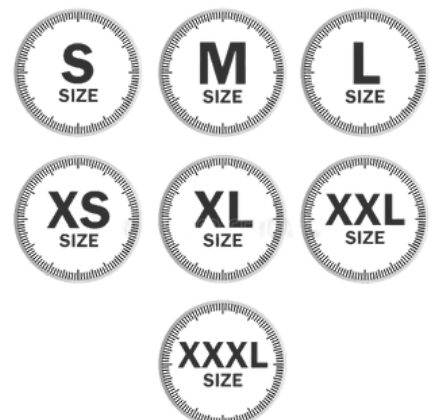
- Tela Polar

DISPONIBLE PARA AGREGAR BORDADO O ESTAMPADO CORRESPONDIENTE.



COLORES DISPONIBLES

TALLAS:



MUESTRA: CHAQUETA POLAR



FICHA TÉCNICA

MUESTRA: CHAQUETA TACTICA

Análisis de Características de la Chaqueta Polar





